



GO for HANDPAN

Individuelles für Handpan-Spieler:innen

www.GOforHANDPAN.de

# Aufbauanleitung für SPand V3

Bitte die folgenden Hinweise zum Aufbau und Benutzung beachten. Falsche Benutzung kann zu Beschädigungen des Ständers und der Handpan führen!





Die 3 schwarzen Schraubknöpfe (mit Innengewinde) für die Stativbeine sind extra in der Bubble-Folie beige packt. Diese musst du vor der ersten Benutzung auf die Außengewinde schrauben.



Schraubenkopf mit Innengewinde im Uhrzeigersinn auf die Außengewinde der Teleskop-Stativbeine schrauben und handfest anziehen. Die Teleskop-Stativbeine sollen sich nicht mehr ein und ausziehen lassen.





**GO for HANDPAN**

Individuelles für Handpan-Spieler:innen

[www.GOforHANDPAN.de](http://www.GOforHANDPAN.de)



Bei allen drei Teleskop-Stativbeinen wie oben beschrieben vorgehen.



Zentralen Kopfschraube zur Fixierung der Teleskop-Stativbeine gegen den Uhrzeigersinn lösen.





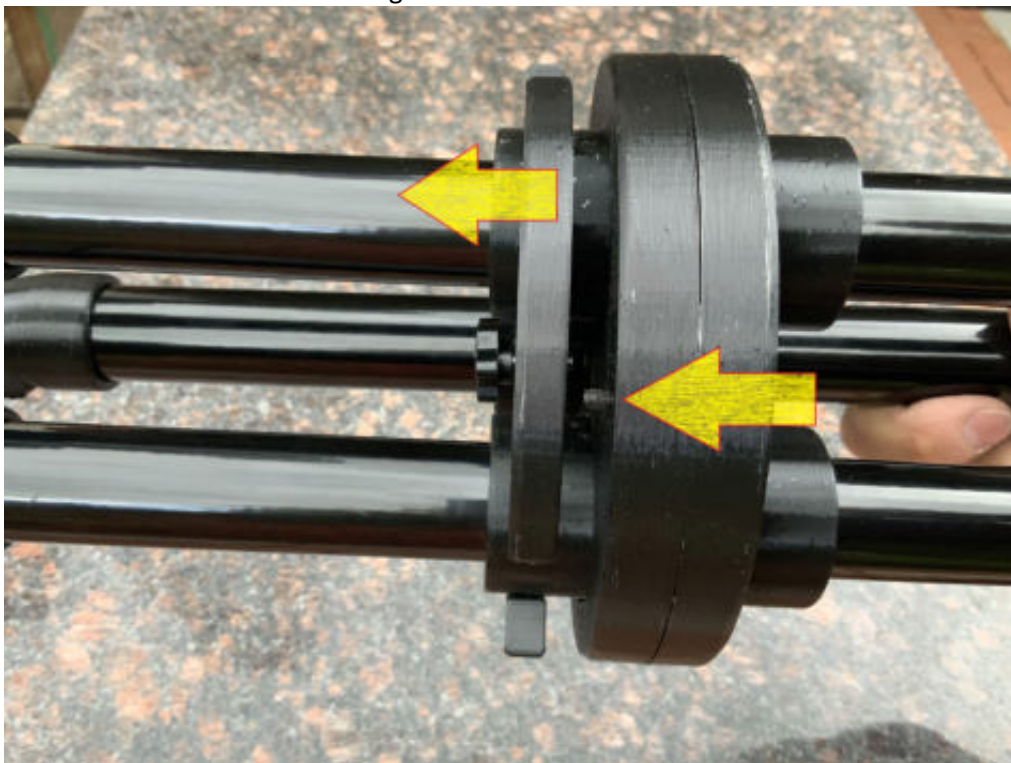
**GO for HANDPAN**

Individuelles für Handpan-Spieler:innen

[www.GOforHANDPAN.de](http://www.GOforHANDPAN.de)



Zentrale Kopfschraube zur Fixierung der Teleskop-Stativbeine so weit lösen, damit die Fixierplatte angehoben werden kann.



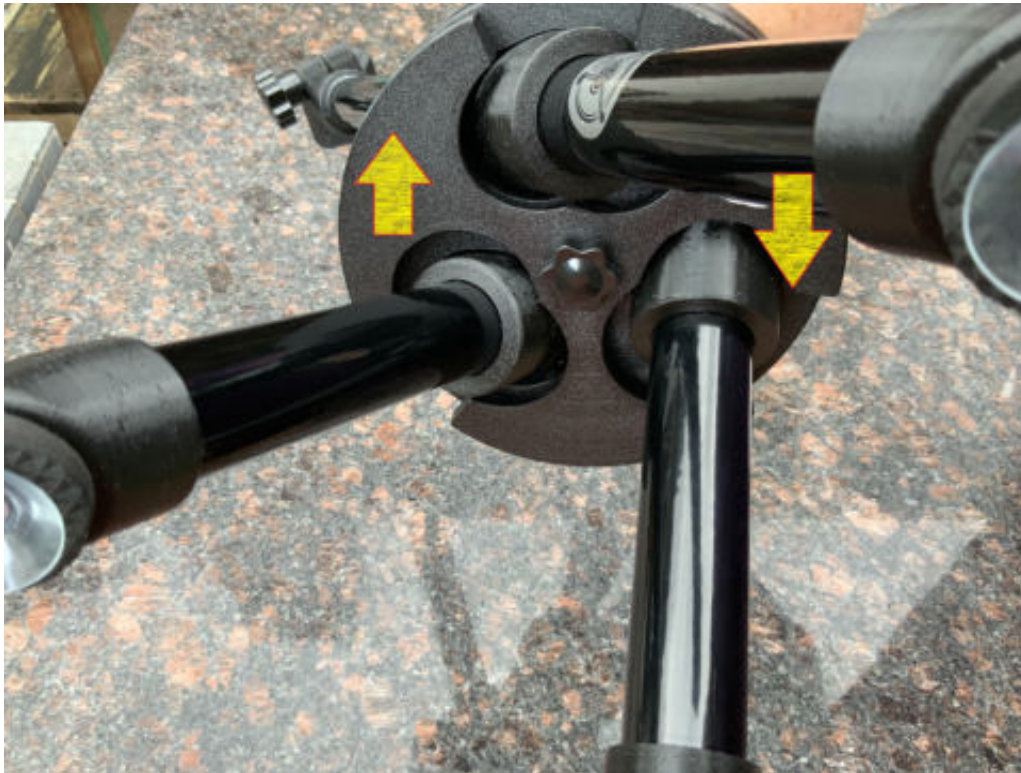
Fixierplatte soweit anheben, dass alle 3 Fixierstifte frei zu sehen sind.



**GO for HANDPAN**

Individuelles für Handpan-Spieler:innen

[www.GOforHANDPAN.de](http://www.GOforHANDPAN.de)



Gelöste Fixierplatte im Uhrzeigersinn nach rechts drehen und Teleskop-Stativbeine in den Dreibeinstand bringen.



Die 3 Bohrungen der Fixierplatte mit den Fixierstiften in der Dreibeinstand-Position in Deckung bringen.





Fixierplatte rund herum plan andrücken. Es soll kein Spalt mehr zu sehen sein.



Zentrale Kopfschraube zur Fixierung der Teleskop-Stativbeine handfest anziehen.

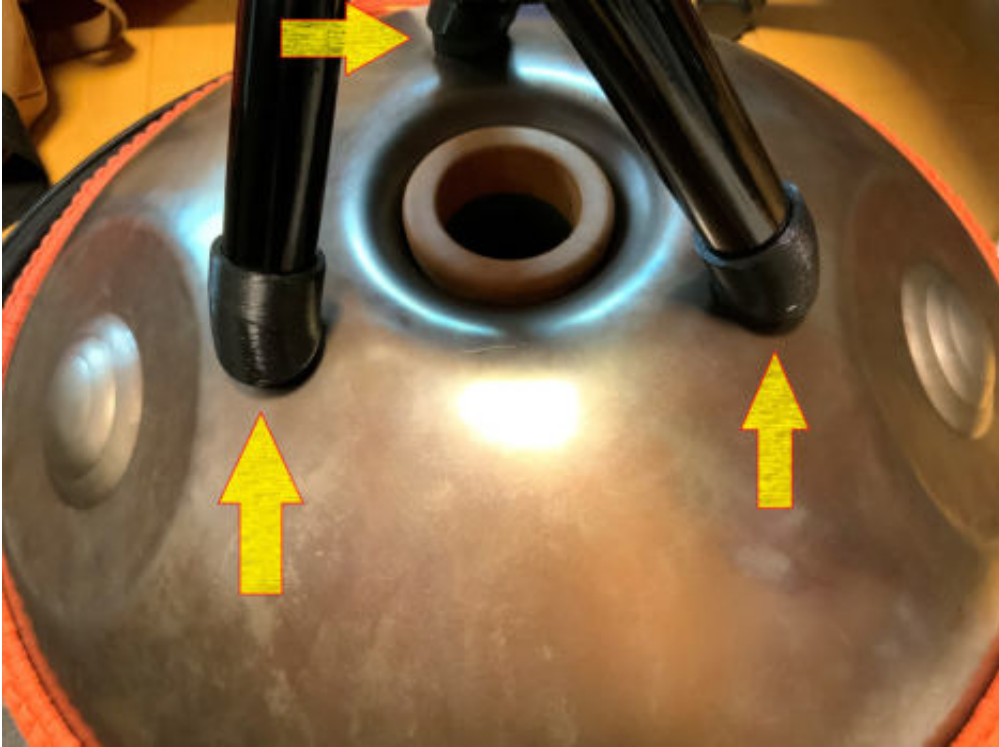


Standfüße der Teleskop-Stativbeine ausrichten. Dazu die Schraubenköpfe leicht lösen. Die Standflächen der Standfüße sollen auf der Abstellfläche möglichst plan aufliegen (Standfuß mit rotem Pfeil zeigt falsche Ausrichtung!). Schraubenköpfe wieder handfest anziehen. (**Achtung: Die Handpan darf hierbei nicht auf den Ständer sein!**)



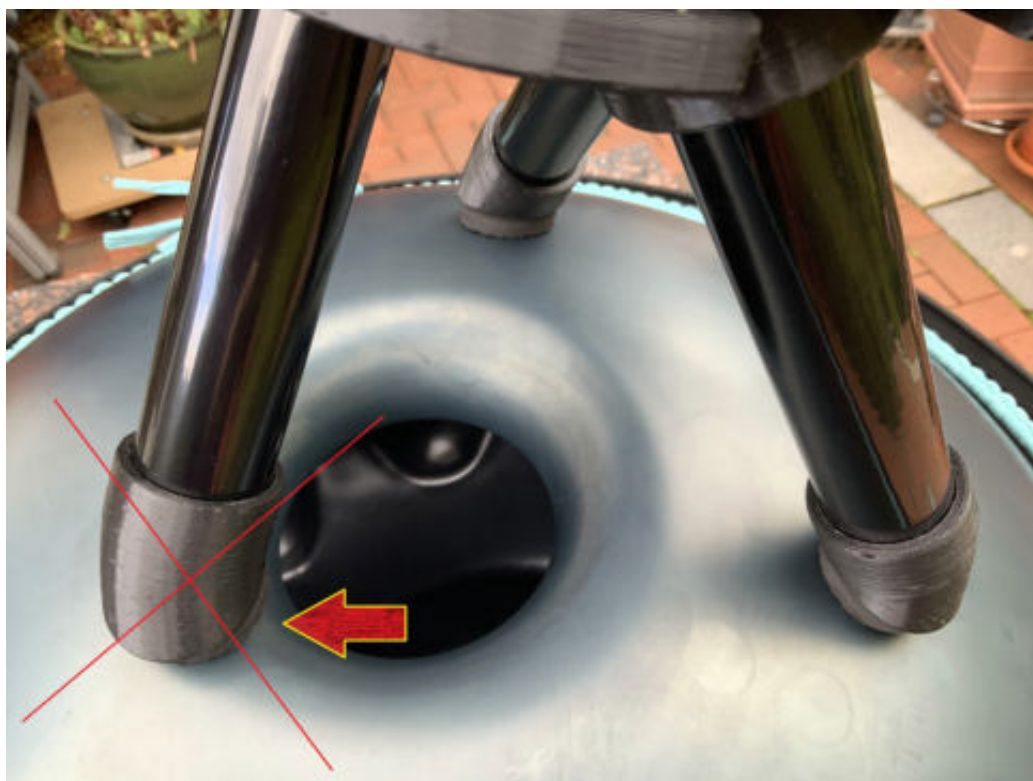
Den SPand V3 auf eine gerade Fläche stellen, so dass die Saugnäpfe nach oben zeigen. Die Saugnäpfe der Oberseite des SPand V3 gleichmäßig um das GU (Öffnung auf der Handpan Unterseite - Helmholtz-Resonator) positionieren. (Hinweis: zur besseren Visualisierung der richtigen Positionierung der Saugnäpfe, wurde für das Foto die Handpan auf den Kopf gestellt)





Bei Button-Notes darauf achten, dass die Tonfelder nicht von den Saugnäpfen berührt werden.





**Falsche Positionierung. Unbedingt vermeiden. Es kann zu Beschädigung der Handpan führen.**  
Achtung: Die Saugnäpfe lassen ein Verschieben der Handpan auf dem SPand V3 zu, damit du die Handpan so ausrichten kannst wie es für deine Spieltechnik am besten ist. Jedoch musst du unbedingt vermeiden, dass die Saugnäpfe auf den unteren Tonfelder oder den Rand des GU kommen. Dadurch kann die Handpan beschädigt werden. Das Teleskop-Stativbein sollte auf keinen Fall in das GU gelangen (**Achtung: Beschädigungsgefahr der Handpan!**).

Damit die Saugnäpfe gut funktionieren und die Handpan nicht verrutscht, ist es wichtig, dass du wenig oder kein Öl um das Gu (Öffnung auf der Handpan Unterseite - Helmholtz-Resonator) herum verwenden. Wenn du die Handpan gerade erst geölt hast, reinige den Bereich um das Gu herum gründlich, bevor du sie auf den Ständer setzt. Reinige die Saugnäpfe manchmal mit Papier und Alkohol, um Fett zu entfernen.

Mit etwas Sorgfalt ist der SPand V3 sehr einfach in der Anwendung und ermöglicht dir ein Spielen in deiner für dich am besten geeigneten Position.



Der SPand V3 ist bei eingefahrenen Teleskop-Stativbeinen im Sitzen sehr gut zu spielen.



Bei ausgezogenen Teleskop-Stativbeinen kann der SPand V3 im Stehen gespielt werden.





Wenn du eine leicht schräge Spielposition bevorzugst, kannst du z.B. die zwei zum Spielenden zeigenden Teleskop-Stativbeine etwas niedriger einstellen als das eine vom Spielenden abgewandte Teleskop-Stativbein. Wenn deine Handpan Bottom-Notes hat, können diese dadurch leichter erreicht und angespielt werden. **Achte dabei unbedingt auf die Standfestigkeit des SPand V3 und die richtige Lage der Handpan auf dem Ständer!**

Wenn du Unterstützung beim Aufbau benötigst, können wir das gerne per Videochat machen.  
Sollten irgendwelche Probleme auftreten, lass es mich bitte wissen (0175 520 4998).  
Ich wünsche dir lange viel Freude mir deinem neuen SPand V3 Ständer.  
Über eine Weiterempfehlung an andere Handpan-Enthusiast\*innen würde ich mich sehr freuen.

Pan-tastische Grüße

inGO

P.S.: Bei mir kannst du auch wunderschöne superstabile Hardcase für deine Lieblings-Handpan in verschiedenen Designs (angefertigt vom Künstler László Kardos) bekommen sowie Handpan-Pflegeöl.

